





VINCENT **SILEM**

Photographe autodidacte, originaire de Nantes.

J'ai toujours eu un attrait pour les lieux abandonnés, anciens, industriels ou d'habitations, qui grâce à leurs passés, à leurs histoires, dégagent une atmosphère si particulière, c'est donc par le biais de la photographie, que depuis deux ans, que je m'efforce de lui donner une âme.

Ancien hôpital militaire de la Marine Française datant du 18ème siècle. Cet escalier parcourt les étages administratifs.

#IntervalTime



#NightCall

Ancienne minoterie installée au pied d'un des affluents de la Loire, ce bâtiment de sept étages est interdit au public, par le risque lié au début de son démantèlement.

#HighHopes Le manoir à la Verrière, se dressant au milieu d'un petit village, dans un parc adossé à un colline, et cache plus de 1000 m² sur quatre niveaux.



#LovelyHead

«Parfois, il installe des modèles féminins dans ces décors post-apocalyptiques, pour renforcer la poésie insolite qui s'en dégage.»
Ouest-France

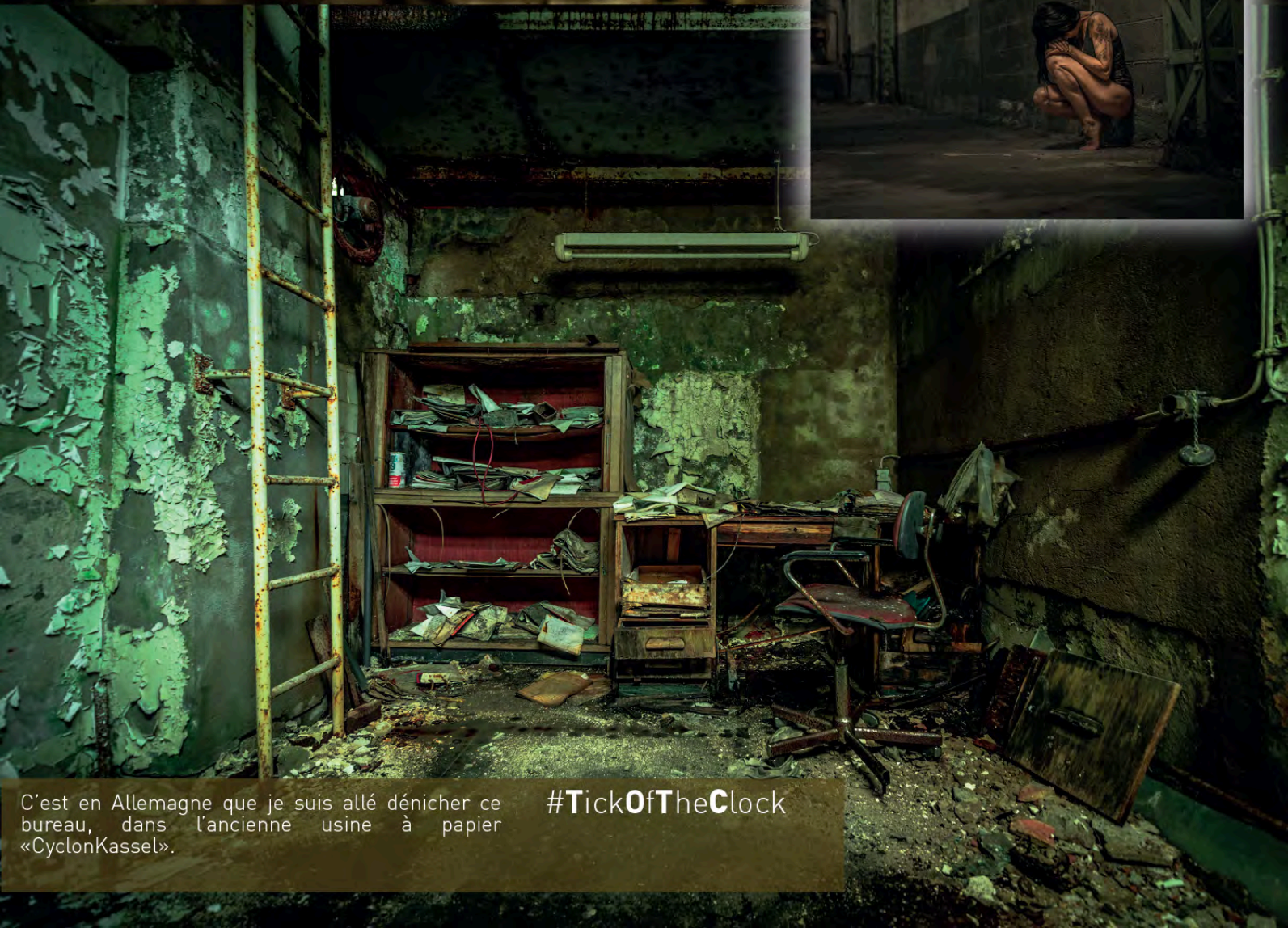


#AbandonedManor

#Shyer

Manoir abandonné en région parisienne. Seule reste la résonance des dernières notes du piano, envoute ce lieu.

#Trouble



C'est en Allemagne que je suis allé dénicher ce bureau, dans l'ancienne usine à papier «CyclonKassel».

#TickOfTheClock



#OldHospital



#WesTheatre

Une fois arrivé à bout d'un escalier de pierre très raide, au coeur d'une ville finistéroise, dans ce théâtre, abandonné depuis 1884, on entend presque les dernières tirades des comédiens.

#FearfulOdds



#OldPlant



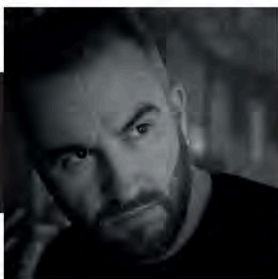
#PallucheWashingRoom



#SevenStar

La nature se réapproprie les lieux quand l'homme les abandonne.

vince2p.com



CONTACT

Vincent SILEM
Tel. : 06 30 08 20 89
Mail : mr_vince41@hotmail.com